

Karte 2: Tiere und Pflanzen

--- Grenze des Untersuchungsgebietes

Biotope (Lebensräume von Tieren und Pflanzen)

Bedeutung

- von besonderer Bedeutung (Wertstufe V)
- von besonderer bis allgemeiner Bedeutung (Wertstufe IV)
- von allgemeiner Bedeutung (Wertstufe III)
- von allgemeiner bis geringer Bedeutung (Wertstufen II und I)

A1 = Amphibien L1 = Libellen H1 = Heuschrecken

Lebensräume ausgewählter Tierarten / Tiergruppen

Brutvögel

- ausgewählte wertbestimmende Vogelarten
- Bk Braunkehlchen Mb Mäusebussard
- Bp Baumpieper N Nachtigall
- Dg Dorngrasmücke Nt Neuntöter
- Ev Eisvogel P Pirol
- Fe Feldsperling Re Rebhuhn
- Fp Flussregenvogel Rs Rauchschnäbel
- Fs Feldschwirl Ssp Schwarzspecht
- Gr Gartenschwanz St Wiesenschafstolze
- Gü Grünspecht Swk Schwarzkehlchen
- Hä Bluthänfling Tt Teichrohrsänger
- Hei Heideleiche Th Trauerschnäpper
- Hol Hohltaube Ts Teichhuhn
- Ki Kiebitz Wa Wachstel
- Kra Kolkrabe Ws Waldlaubsänger
- Ks Kleinspecht Zt Zwergtaucher
- Ku Kuckuck
- M Mehlschwalbe

V2 von besonderer bis allgemeiner Bedeutung (Wertstufe IV)

V3 von allgemeiner Bedeutung (Wertstufe III)

Amphibien

A1 Probestellen für Amphibien (Bedeutung / Wertstufe siehe oben) (vergleiche Textteil Kap. A2.2)

Libellen

L1 Probestellen für Libellen (Bedeutung / Wertstufe siehe oben) (vergleiche Textteil Kap. A2.3)

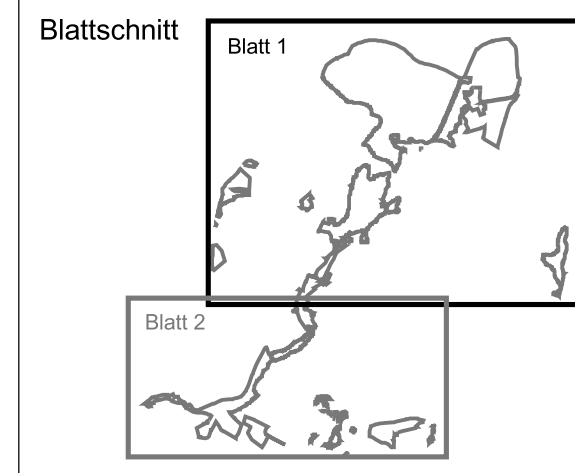
Heuschrecken

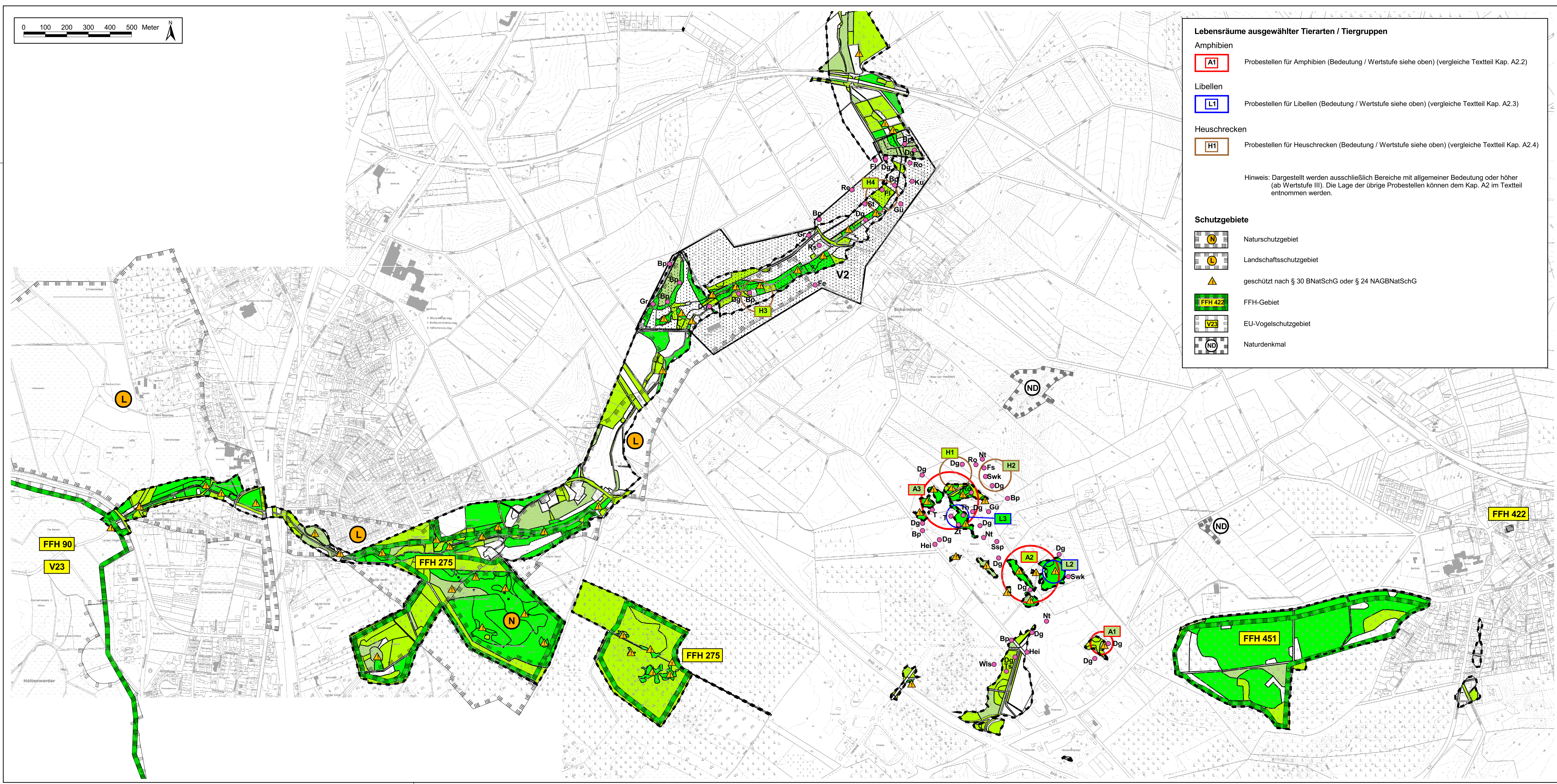
H1 Probestellen für Heuschrecken (Bedeutung / Wertstufe siehe oben) (vergleiche Textteil Kap. A2.4)

Hinweis: Dargestellt werden ausschließlich Bereiche mit allgemeiner Bedeutung oder höher (ab Wertstufe III). Die Lage der übrigen Probestellen können dem Kap. A2 im Textteil entnommen werden.

Schutzgebiete

- Naturschutzgebiet
- Landschaftsschutzgebiet
- geschützt nach § 30 BNatSchG oder § 24 NAGBNatSchG
- FFH-Gebiet
- EU-Vogelschutzgebiet
- Naturdenkmal





Karte 2: Tiere und Pflanzen

--- Grenze des Untersuchungsgebietes

Biotope (Lebensräume von Tieren und Pflanzen)

Bedeutung

	von besonderer Bedeutung (Wertstufe V)
	von besonderer bis allgemeiner Bedeutung (Wertstufe IV)
	von allgemeiner Bedeutung (Wertstufe III)
	von allgemeiner bis geringer Bedeutung (Wertstufen II und I)

A1 = Amphibien L1 = Libellen H1 = Heuschrecken

Lebensräume ausgewählter Tierarten / Tiergruppen

Brutvögel

	ausgewählte wertbestimmende Vogelarten		
Bk	Braunkehlichen	Mb	Mäusebussard
Bp	Baumpieper	N	Nachtgall
Dg	Dorngrasmücke	Nt	Neuntöler
Ev	Eisvogel	P	Pirol
Fe	Feldsperling	Re	Rebhuhn
Fl	Feldlerche	Ro	Rohrhammer
Frp	Flussregenpfeifer	Rs	Rauchschwalbe
Fs	Feldschwirl	Ssp	Schwarzspecht
Gr	Gartenrotschwanz	St	Wiesenschafstelze
Gü	Grünspecht	Swk	Schwarzkehlchen
Hä	Bluthänfling	T	Teichrohrsänger
Hei	Heidelerche	Tf	Turmfalke
Hot	Hohltaube	Th	Teichhuhn
Ki	Kiebitz	Ts	Trauerschnäpper
Kra	Kolkrabe	Wa	Wachtel
Ks	Kleinspecht	Wis	Waldlaubsänger
Ku	Kuckuck	Zi	Zwergtaucher
M	Mehlschwalbe		

	von besonderer bis allgemeiner Bedeutung (Wertstufe IV)
	von allgemeiner Bedeutung (Wertstufe III)

Blattschnitt

Quelle: Auszug aus den Geobasisdaten der Niedersächsischen Vermessungs- und Katasterverwaltung © 2013

Trinkwasserförderung im Wassergewinnungsgebiet Panzenberg		
Umweltverträglichkeitsstudie Tiere und Pflanzen		
Trinkwasserverband Verden Weserstraße 9 A, 27283 Verden		
Maßstab 1 : 10.000	NORD	Karten-Nr.: 2 Blatt: 2
Prof. Dr. Thomas Kaiser - freier Landschaftsarchitekt Arbeitsgruppe Land & Wasser Am Amtshof 18 - 29355 Beedenbostel - Tel. 05145/2575 - Fax 280864		bearb.: S.G./T.R. 09.14 gez.: Y.V. 09.14 gepr.: